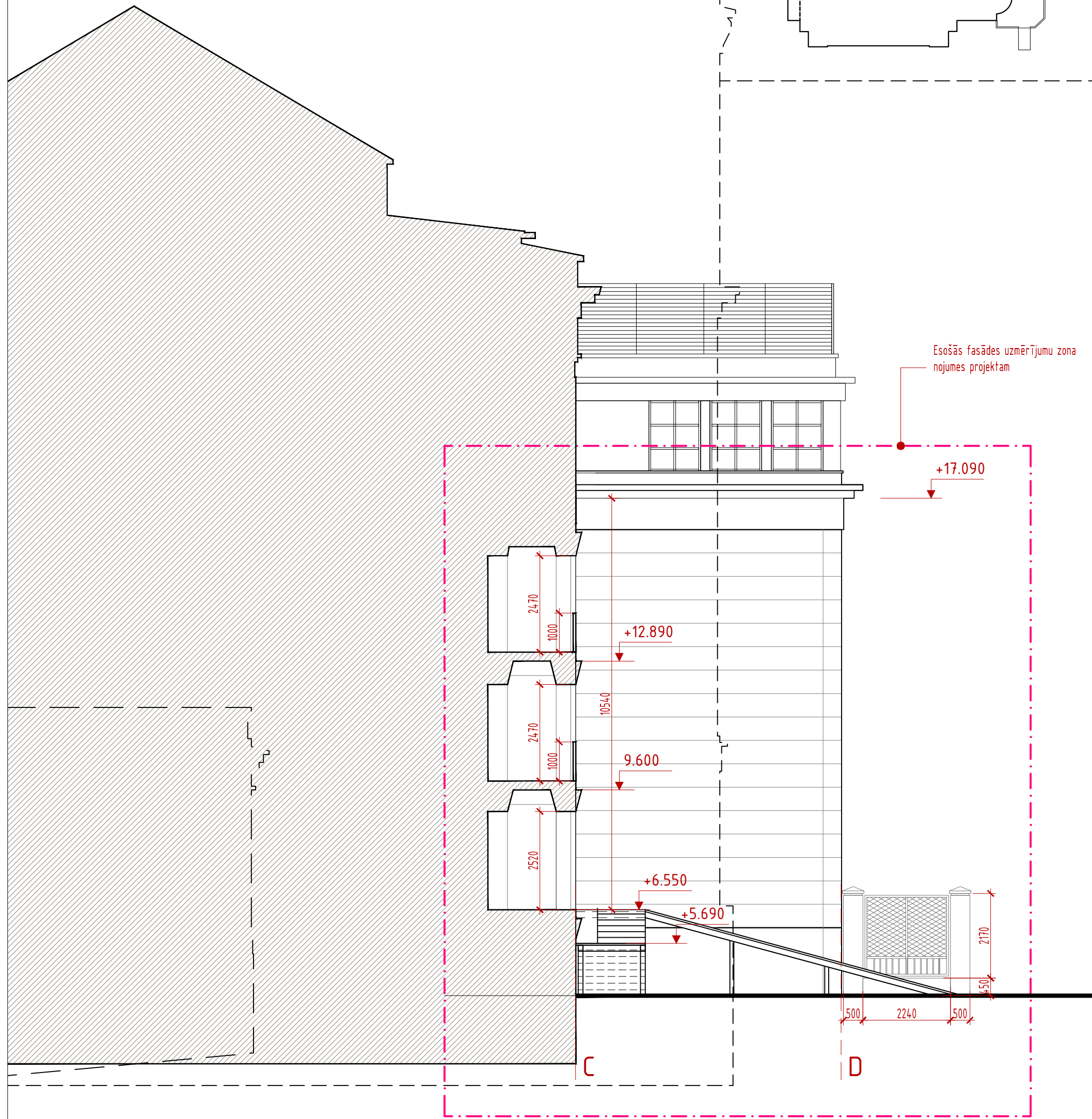
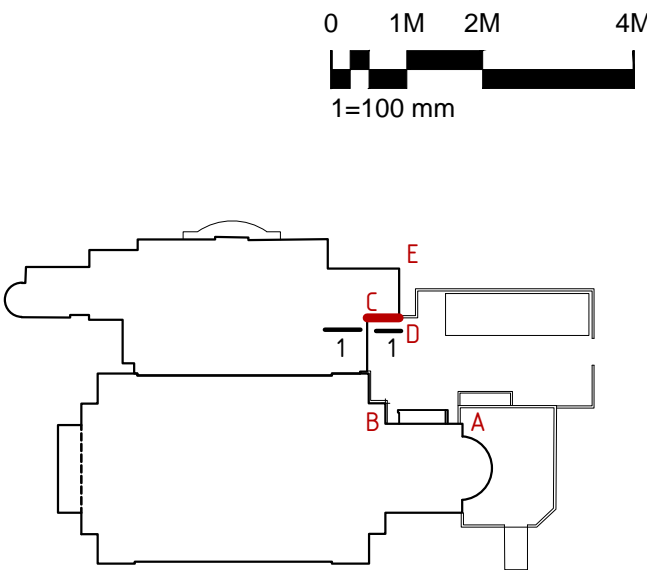
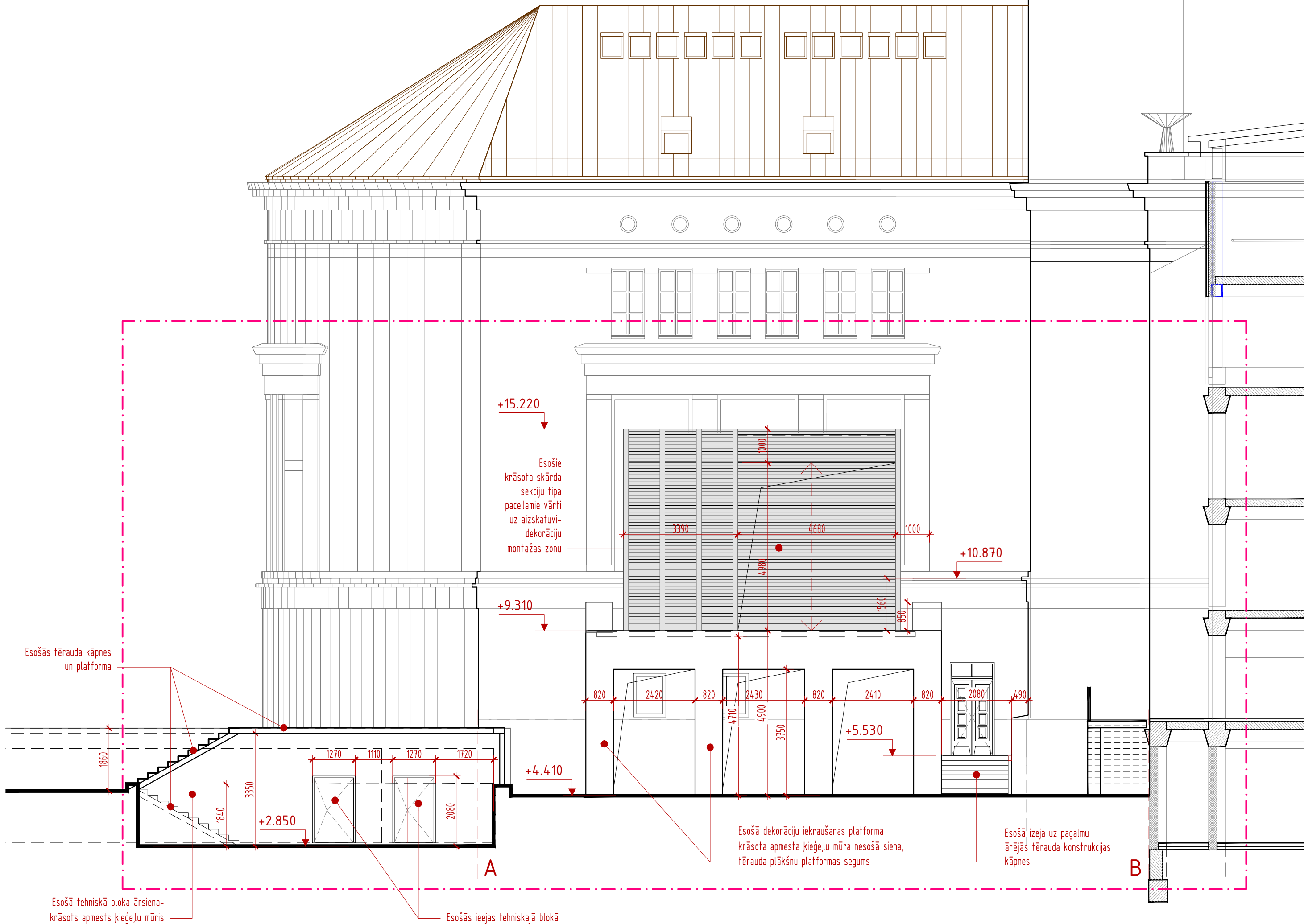
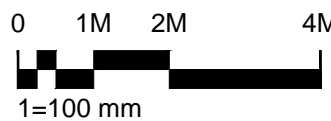


Esošās piebūves fasādes fragments  
Griezuma fragments 1-1  
M1:100@A2



Esošā aizskatuves kanāla puses fasāde  
M1:100@A2



#### PIEZĪMES.

1. Izmēri doti milimetros. Augstumu atzīmes dotas metriem.
2. Dots absolūtās augstumu atzīmes dots Baltijas augstumu sistēmā.
3. Visi izmēri un augstumu atzīmes pārbaudāmi uz vietas pirms būvdarbu uzsākšanas un/vai pasūtījumu veikšanas. Izmērus nenolasīt pēc mēroga.
4. Esošo ēku fasādes kopumā dotas izmantojot iepriekšējo projektu materiālus un inventarizācijas uzdevumus.
5. Esošās fasādes projektējamajam objektam nepieciešamajā apjomā un detalizācijas pakāpē precizētas ar uzdevumiem dabā.
6. Uzmērījumi veikti projektējamās nojumes pieslēgumu zonās.
7. Uzmērīšanas darbi veikti 2014. gada novembrī.
8. Parējās esošo ēku fasādes dotas fragmentāri un shematiski.
9. Esošo ēku plānu uzdevumi doti inventarizācijas plānos.

B			
A			
KODS	IZMAIŅAS	IZM. IZDARĪJA	DATUMS
DARBA RASĒJUMS BŪVNIECĪBAI			
IEPRIEKŠĒJS MATERIĀLS APSTIPRINĀŠANAI			
CAD RASĒJUMĀ AR ROKU VEIKTAS IZMAIŅAS IR SPĒKĀ, JA APLIECINĀTAS AR BŪVPROJEKTA VADITĀJA PARAKSTU.			
PROJEKTĒTĀJS:			
SIA "NAMS" Palasta iela 7, LV-1050, Rīga, tlr. (+371) 67211076, fakss (+371) 67221209, e-pasts: nams@namsarch.lv			
PASŪTĪTĀJS:			
SIA "Rīgas Nami" Smilšu iela 14, Rīga, LV-1050			
PASŪTĪTĀJA KLIENTS NR.:			
14-13			
BŪVPROJEKTS:			
Izslaidīgas lietošanas būve - pacēlājs ar nojumi pie Latvijas Nacionālās operas Aspazijas bulvāris 3, Rīga			
FAILA NOS.			
LND-nojumi-UR-Fasades.dwg			
ARHĪVA NR.			
14-13			
BŪVE			
Izslaidīgas lietošanas būve - pacēlājs ar nojumi			
DATUMS			
24.02.2015.			
RASĒJ. NOSAUKUMS			
Esošā aizskatuves kanāla puses fasāde.			
Esošās piebūves fasādes fragments. Griezuma fragments 1-1			
STADIJA			
TP			
MĒROGS			
1:100			
BŪVPROJ. DAĻ. VAD.			
S.Nikiforovs			
IZSTRĀDĀJA:			
M.Dakteris			
IZSTRĀDĀJA:			
J.Jakubovs			
PROJEKTA DAĻA - RASĒJUMA NR.			
UR-02			